



SINTEXCALSPA

company profile

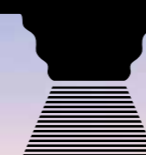
SINTEXCALSPA
SINTEXCALSPA



Companyprofile



Companyprofile



SINTEXCAL SPA

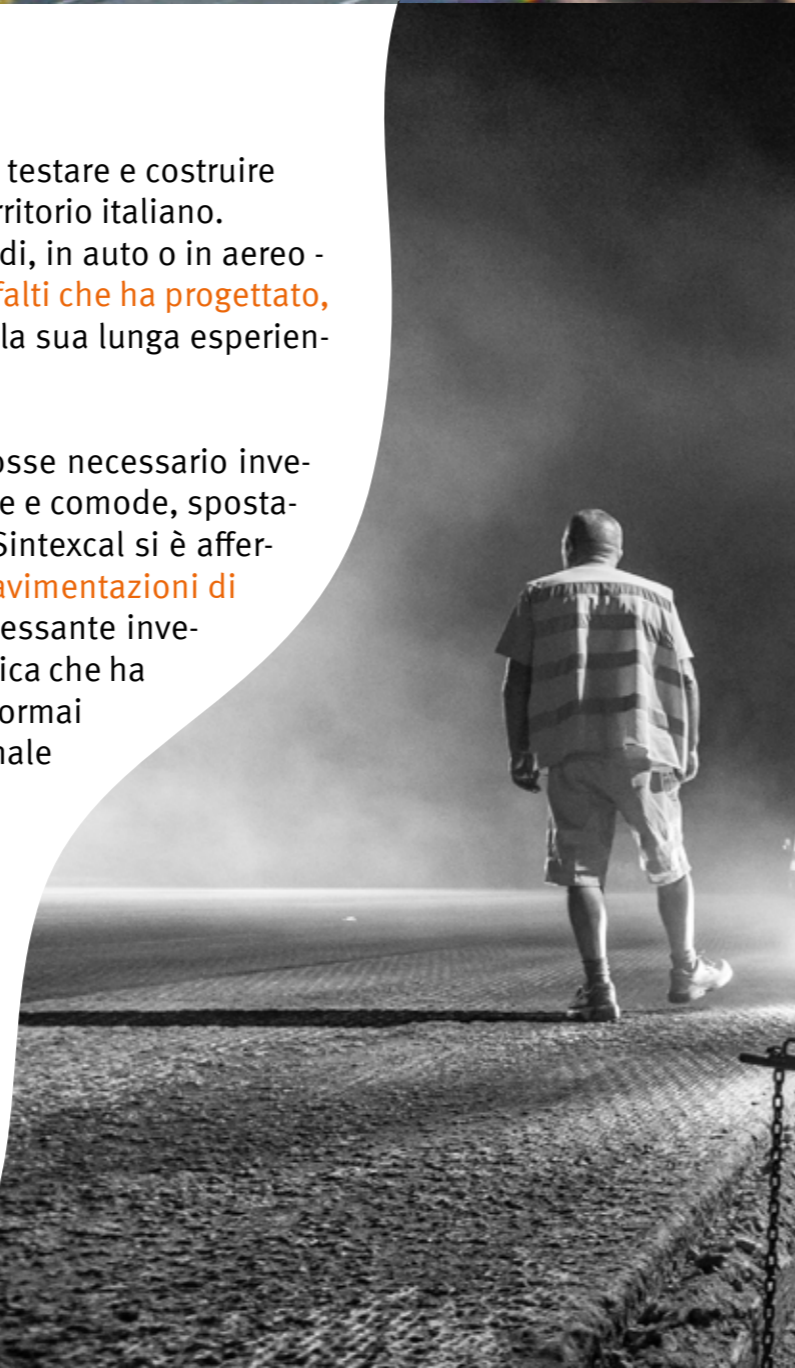


SINTEXCAL SULLE STRADE ITALIANE

Sintexcal si occupa di progettare, produrre, testare e costruire infrastrutture stradali in buona parte del territorio italiano. Ogni giorno, molti di noi si spostano - a piedi, in auto o in aereo - su **strade che Sintexcal ha costruito e su asfalti che ha progettato, prodotto, provato e posato** avvalendosi della sua lunga esperienza e della tecnologia più avanzata.

Un impegno iniziato con l'intuizione che fosse necessario investire in un futuro fatto di infrastrutture sicure e comode, spostamenti rapidi, facilità di accesso ai servizi. Sintexcal si è affermata nel nostro Paese come **sinonimo di pavimentazioni di qualità**, per l'eccellenza, il know-how, l'incessante investimento in ricerca ed innovazione tecnologica che ha consentito di sviluppare prodotti che sono ormai assunti a standard nel panorama nazionale delle costruzioni.

Sono innumerevoli i campi di intervento nei quali Sintexcal si trova quotidianamente ad operare **curando efficacemente il lavoro, dalla produzione alla costruzione**. La dimensione aziendale e la capillare distribuzione sul territorio nazionale ci rendono il partner ideale per affrontare le sfide più impegnative con l'affidabilità e la solidità necessaria perché Sintexcal è sinonimo di garanzia.



FACCIAMO STRADA...

*Facciamo strada e la facciamo dal 1986! Siamo un gruppo di persone, ciascuno con la propria professionalità, che collabora per realizzare opere stradali in tutta Italia. Seguiamo le fasi operative dall'inizio alla fine – **dalla scelta dei materiali alla costruzione** – in modo da ottenere un risultato che ci faccia sentire orgogliosi di farvi strada, ancora oggi, dopo così tante stagioni.*



Sintexcal: oltre 3 decenni di storia

Dopo tanti anni di distanza, Sintexcal può voltarsi a guardare la strada percorsa fin qui e congratularsi per i risultati ottenuti. Non è sempre stato facile, ma dal 1986 ad oggi l'impegno per crescere e migliorarsi non è mai venuto meno grazie alla fiducia nelle persone, nella ricerca, nella responsabilità. Ancora oggi Sintexcal è animata da questi questi valori.



Companyprofile



Companyprofile

SINTEXCAL SPA



ESPERIENZA COMPLETA NELLA COSTRUZIONE STRADALE

La squadra di persone che lavora in Sintexcal ha maturato un'esperienza completa nella realizzazione di infrastrutture e pavimentazioni stradali:

- interviene direttamente nella **costruzione e manutenzione di infrastrutture stradali con proprie squadre di professionisti** di elevata e provata esperienza: dalla scelta dei materiali all'organizzazione in cantiere, dalla stesa dell'asfalto alla realizzazione delle opere collaterali;
- può contare su **una rete capillare di siti produttivi di proprietà** in grado di garantire elevati standard qualitativi costanti, efficacia e tempestività negli interventi a supporto delle squadre nei cantieri;
- si occupa di formulare direttamente, grazie al **proprio laboratorio di ricerca**, i mix design delle miscele e progettare sistemi di costruzione di pavimentazioni;
- dispone di un **ampio parco macchine continuamente rinnovato** per consentire l'impiego contemporaneo anche di più squadre per lo stesso cantiere: **24 ore su 24**;
- i responsabili tecnici seguono ed affiancano le squadre direttamente in cantiere, si relazionano con la Direzione Lavori a garanzia dell'esecuzione a regola d'arte e nei tempi stabiliti;
- raccoglie i dati per conservare le informazioni che poi saranno utili per le successive commesse.

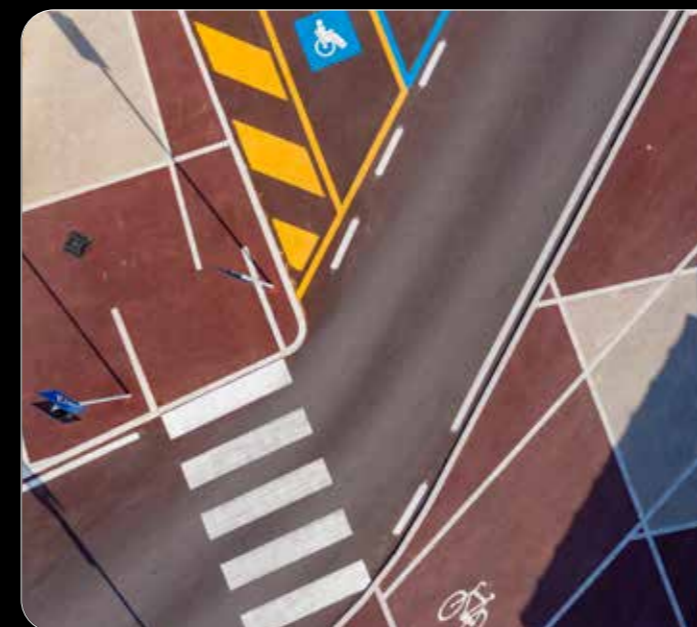


RESISTENTE, SOLIDA, FLESSIBILE: LA STRADA CHE FACCIAMO

Il lavoro migliore, il più efficace, il più duraturo implica la capacità di ascoltare le esigenze del cliente, di tradurle in soluzioni funzionali che soddisfino al contempo l'utente finale, nel rispetto della normativa vigente.

Ogni fase decisiva per la qualità del risultato finale viene affrontata sistematicamente dalle nostre squadre specializzate: dai test di verifica del piano di posa, dalla stesa del conglomerato bituminoso specifico per l'impiego alla sua compattazione, dall'attivazione dei controlli in corso d'opera al coordinamento delle squadre specializzate nelle opere accessorie.

Un gran lavoro di raccordo, che mette in campo una solida esperienza unita alla flessibilità di approccio



STRADE ED OPERE COLLATERALI: Il lavoro e la cura di Sintexcal a 360°

Sintexcal interviene nella realizzazione delle opere accessorie che precedono o seguono la costruzione delle pavimentazioni:

- **Sottoservizi**
- **Barriere stradali di sicurezza**
- **Segnaletica stradale**
- **Verde ed arredo urbano**

Companyprofile

Companyprofile



UN GRANDE LAVORO DI CURA E CONTROLLO

I responsabili di ciascuna singola fase del progetto lavorano in prima persona per garantire che ognuna venga eseguita in modo efficace: dalle fasi preliminari di studio e consulenza al cliente volta all'individuazione della soluzione tecnica più vantaggiosa, alla scelta del prodotto più indicato per ogni specifico impiego, alla realizzazione vera e propria **affiancando le squadre Sintexcal in cantiere.**

Sperimentare e verificare i risultati sono, per Sintexcal, all'ordine del giorno:

- Sperimenta le tecnologie dei materiali e i sistemi di applicazione per poi proporli ai clienti, con la sicurezza della sua lunga esperienza.
- Verifica i risultati in corso d'opera e post opera, per garantire la qualità degli interventi effettuati.

Controlli sistematici si eseguono sia presso gli impianti di produzione, sia nei cantieri di stesa mediante il laboratorio mobile Sintexcal, equipaggiato di strumentazione di prova ed attrezzato per essere utilizzato direttamente in loco.



SINTEXCAL PER IL TRAFFICO SPECIALE

Negli anni più recenti Sintexcal ha sviluppato un rapporto privilegiato con tutti quegli interlocutori che hanno necessità speciali, tempi molto ristretti, esigenze di funzionalità e durabilità dei prodotti, richiedendo garanzie supplementari di affidabilità.

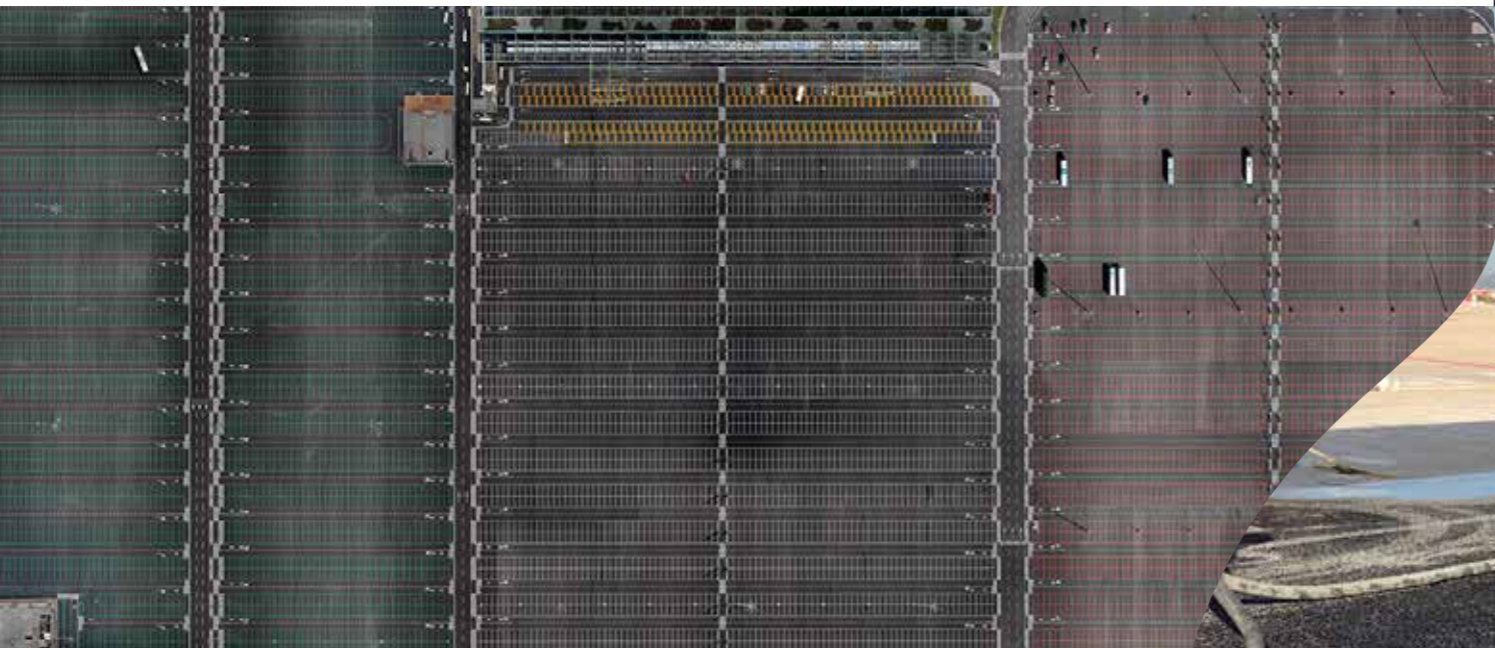
AEROPORTI, PORTI E INTERPORTI

sono clienti speciali, e Sintexcal ha saputo conquistarsi la loro fiducia nel tempo, grazie alla professionalità delle sue squadre di lavoro abilitate per queste particolari commesse, che richiedono qualifiche specifiche e tecnologie apposite.

Nello specifico, Sintexcal è perfettamente in grado di assicurare:

- **Tempi di realizzazione/completamento del lavoro garantiti**, e per fare questo l'azienda coordina il proprio intervento sulla base della limitata disponibilità di tempo che normalmente viene messa a disposizione, lavorando 24 ore su 24.
- **Alto numero di personale specializzato impiegato e mezzi pienamente efficienti dedicati concentrati in cantiere.**
- **Accurata pianificazione del lavoro: ogni dettaglio viene previsto con precisione**, anticipando anche le eventuali esigenze dell'ultimo momento.





SEMPRE AVANTI

Una pavimentazione dopo l'altra, Sintexcal ha lavorato e continua a farlo, sull'innovazione della gamma di prodotti che impiega nella costruzione delle pavimentazioni stradali. Non si accontenta dello standard, ricerca la soluzione migliore per il contesto di posa e per le condizioni ambientali in cui si inserisce.

Per questo Sintexcal, per esempio, si preoccupa di **testare sempre i suoi prodotti prima di proporli e di controllarne periodicamente la tenuta nel tempo**: un metodo sicuro per riuscire ad individuare poi il prodotto giusto che garantisce una buona riuscita del lavoro e una piena soddisfazione del cliente sia esso l'Amministrazione o l'Azienda privata, ma anche il fruitore finale della strada.

LE PAVIMENTAZIONI SPECIALI

Dalle **pavimentazioni semi-flessibili asfalto/cemento realizzate senza giunti** di congiunzione alle pavimentazioni a **basso impatto ambientale ottenute mediante leganti trasparenti** senza uso di bitume... Sono innumerevoli i campi di impiego e le soluzioni proposte sia in ambito civile che industriale: dalle piste ciclabili ai piazzali industriali, dalle pavimentazioni di centri storici alle aree di movimentazione merci... Tutte testate dal nostro reparto ricerca e sviluppo e posate a regola d'arte dalle squadre Sintexcal.



UNA CARRELLATA SUI PRODOTTI SINTEXCAL

Le opportunità per la scelta più corretta della pavimentazione stradale sono davvero tante: i responsabili Sintexcal affiancano il cliente per individuare in modo efficace il materiale e la soluzione di posa che rispondono in modo più completo alle esigenze locali, relative alla portata, al quoziente di traffico previsto, all'incidenza di fattori meteorologici.. Di seguito, una panoramica sulle possibilità.

ESSEBAM

Nei casi in cui sia necessario utilizzare un prodotto resistente, sulle strade ad alta densità di traffico, aeroporti, aree portuali, parcheggi per mezzi pesanti, caselli autostradali. E' il substrato ideale per contesti sottoposti a peso statico elevato e/o forze dinamiche esercitate da automezzi pesanti.

ESSEPHONO

Formulato per soddisfare gli obblighi del decreto 29/10/2000 in materia di abbattimento dei rumori, questa miscela garantisce elevate prestazioni fonoassorbenti per il traffico ad alta e bassa velocità.

ESSESMA

Un asfalto sicuro, antiskid e antispray, per una perfetta aderenza e inoltre di elevata durabilità nel tempo. Economico perché richiede una manutenzione ridotta, sostenibile perché longevo e sicuro per l'utenza.

COLORSINT

Pensato per incrementare la visibilità e la qualità estetica di piste ciclabili, attraversamenti, aree di ingresso e al contempo garantire aderenza e resistenza all'usura.

SINTEXCEM

Formulato per tutte le zone in cui stazionino o circolino veicoli pesanti, in interno ed esterno. Una pavimentazione semiflessibile, ottenuta dalla combinazione delle prestazioni meccaniche della malta cementizia ad alta resistenza e della flessibilità di un conglomerato bituminoso a struttura aperta.

PRONTOSINT - PRONTOFIX

Conglomerati specifici per la manutenzione urgente a freddo e un pronto intervento di risanamento delle buche del manto stradale. La posa e la compattazione si eseguono a mano, facilmente, senza necessità di macchinari. Disponibile sfuso o in piccole confezioni.

LIFE ROAD

Per garantire una lunga tenuta alle pavimentazioni stradali, per ripristinare definitivamente tratti stradali ammalorati o per realizzare piazzali con condizioni di carico pesante. Il sistema si compone di un **diaframma adesivo prefabbricato**, che una volta posato agisce da scudo limitando la formazione di fessurazioni o la loro estensione al manto stradale sovrapposto.

Companyprofile



Companyprofile

SINTEXCAL SPA

OPERATIVI SULLA PENISOLA

Sintexcal dispone di sedi operative in buona parte dell'Italia settentrionale e centrale. Ciò permette all'azienda di essere più presente e tempestiva a servizio delle squadre impegnate nei cantieri anche 24 ore su 24.

Ogni sede ha un proprio impianto di produzione di conglomerati, questo a garanzia del controllo totale della filiera: dalla selezione dei materiali alle modalità di produzione dei conglomerati secondo gli elevati standard qualitativi dettati dalla ricerca Sintexcal e dal know-how aziendale.

LA FORZA DI UN GRANDE GRUPPO

Sintexcal S.p.A. fa parte del Gruppo Tonon, presente in Italia e all'estero con società operanti nel settore edilizio, civile e stradale.



IMPIANTI SINTEXCAL SPA

- **Ferrara:**
Via G. Finati, 49/51 Loc. Cassana - 44124 (FE)
Tel 0532 730531 - Fax 0532 732314
- **Torino:**
Strada Bramafame, 50 - 10148 Torino
Tel 011 2262138 - Fax 011 2263773
- **Cavaglià (BI):**
Via Valledora, 191 - 13881 Cavaglià (BI)
Tel 0161 967328 - Fax 0161 968106
- **Ceriano Laghetto (MB):**
Via Milano, 8 - 20816 Ceriano Laghetto (MB)
Tel 02 96460701 - 02 96460585 - Fax 02 96469817
- **Piobesi Torinese (TO):**
Via Del Mare 27 - 10040 Piobesi Torinese (TO)
Tel 011 9657871 - Fax 011 9657369
- **Cassano D'Adda (MI):**
Strada Provinciale 104, sn - 20062 Cassano D'Adda (MI)
Tel 0353 65740 - Fax 0353 362107
- **Roma:**
Via di Tor Sapienza, 181 - 00155 Roma
Tel 06 22773911/2280170 - Fax 06 22787807
- **Civitavecchia (RM):**
Loc. Monna Felicità, sn - 00053 Civitavecchia (RM)
Tel 0766 560122 - Fax 0766 560122
- **Forlì:**
Via Solazio, 12 - 47122 Forlì
Tel 0543 798927 - Fax 0543 792518
- **Falconara Marittima (AN):**
Via delle Caserme, 66 - 60015 Falconara Marittima (AN)
Tel 071 9160197 - Fax 071 9164000
- **Calcinelli di Colli al Metauro (PU):**
Via L. Da Vinci, 5 - 61036 Calcinelli di Colli al Metauro (PU)
Tel e Fax +39 0721 894138



SITI PRODUTTIVI

SINTEXCAL è l'unica azienda del settore ad avere una rete di impianti produttivi tecnologicamente avanzati in grado di servire tutta l'Italia settentrionale e centrale.

Ogni sito produttivo Sintexcal è stato regolarmente certificato per la marcatura CE dei suoi prodotti.

Companyprofile



Companyprofile



SINTEXCAL SPA



SOSTENIBILITÀ AMBIENTALE, SICUREZZA, RISPETTO DELLE PERSONE E QUALITÀ DEI LUOGHI DI LAVORO

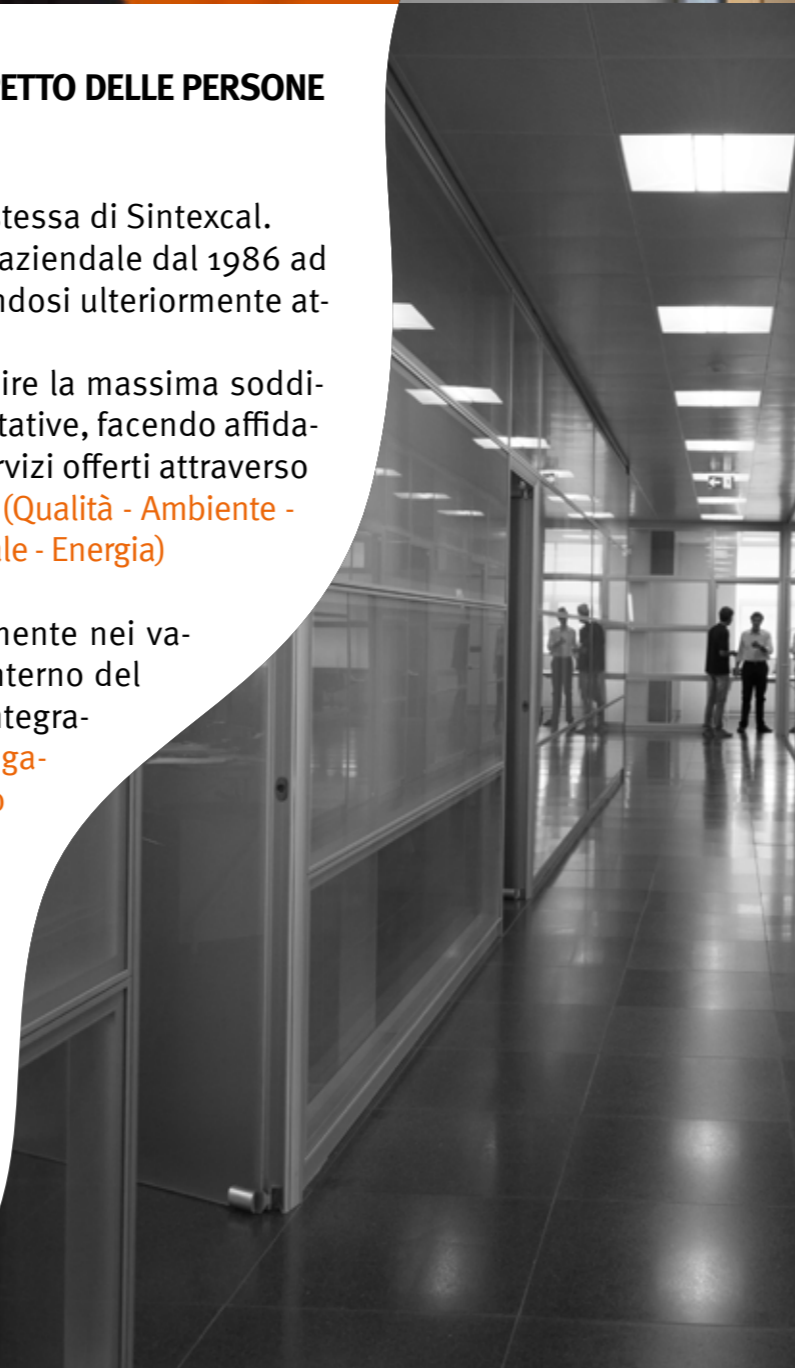
Sono valori che stanno alla base dell'identità stessa di Sintexcal. Presupposti che hanno caratterizzato la storia aziendale dal 1986 ad oggi e che la impegnano per il futuro, migliorandosi ulteriormente attraverso azioni concrete e misurabili.

Principi base che si concretizzano nel perseguire la massima soddisfazione del cliente nel rispetto delle sue aspettative, facendo affidamento alla elevata qualità dei prodotti e dei servizi offerti attraverso **la sistematica attuazione di un Sistema Integrato (Qualità - Ambiente - Sicurezza e salute dei Lavoratori - Sicurezza stradale - Energia)**

Allo stesso tempo Sintexcal SpA crede fermamente nei valori dell'inclusività, della parità di genere all'interno del contesto aziendale e sociale e si impegna ad integrare nei propri processi policy e procedure per **garantire un ambiente di lavoro equo ed inclusivo**

INTEGRITÀ e CONTROLLO

Sintexcal SpA vuole contribuire attivamente nella lotta alla corruzione e a favorire la libera concorrenza. A questo proposito Sintexcal SPA si è dotata di un **CODICE ETICO** (disponibile sul sito sintexcal.com) che deve guidare il comportamento di tutti i soggetti che operano per conto o in nome di Sintexcal SpA.



LE CERTIFICAZIONI TESTIMONIANO LA BONTÀ DEL NOSTRO OPERATO E CI IMPEGNANO PER IL FUTURO

Dal 2000, anno in cui si è certificato il sistema qualità conforme alla norma UNI EN ISO 9000, l'azienda ha progredito sulla via del miglioramento costante della qualità del servizio e dei prodotti. La certificazione comprende tutti i siti produttivi, tutte le squadre di stesa operative nel raggio di queste unità produttive e la propria attività di Ricerca e Sviluppo.

In quest'ottica di miglioramento continuo dei prodotti e servizi dell'azienda in maniera sostenibile Sintexcal si è dotata di un SISTEMA INTEGRATO (Qualità - Ambiente - Sicurezza e salute dei Lavoratori - Sicurezza stradale - Energia) conforme ai requisiti delle norme ISO 9001, ISO 14001, ISO 45001, ISO 50001 e ISO 39001. Risultati che sottolineano l'impegno profuso da Sintexcal in tema di gestione ambientale e sicurezza sia nei siti di produzione che nei cantieri.

A riprova dell'impegno concreto in tema di ETICA del lavoro, controllo e lotta alla corruzione e antitrust, in coerenza con le "Politiche per la prevenzione della corruzione", Sintexcal si è dotata di uno specifico Sistema di Gestione per la Prevenzione della Corruzione, conseguendo la Certificazione UNI ISO 37001:2016.

Qualità e RISPETTO del lavoro che trova conferma nelle politiche di inclusione, valorizzazione, sviluppo delle risorse umane come testimoniato dal recente conseguimento della Certificazione PDR 125:2022.



Companyprofile

Companyprofile

SINTEXCAL SPA



COSTRUIRE IN ITALIA: ESPERIENZA, TRASPARENZA, RESPONSABILITA'

Sono innumerevoli le opere realizzate da Sintexcal in un'ampia parte della penisola, così come vasto è lo spettro dei campi di intervento sui quali l'azienda si misura ogni giorno.

Le consuetudine di intervento in relazione con i più importanti Enti Pubblici locali e nazionali definisce Sintexcal come un'azienda affidabile e accreditata per la realizzazione delle opere infrastrutturali tra le più impegnative: porti, aeroporti, interporti, viarie ad elevato carico o urbane in contesti di spiccata delicatezza o fragilità del contesto.

In tutti i casi nei quali serve coniugare esperienza e soluzione tecniche d'avanguardia Sintexcal è il solido riferimento nel panorama nazionale.

Allo stesso modo il know-how aziendale trova grande efficacia nel settore privato, sia industriale che civile. Piazzali di stoccaggio e movimentazione merci, pavimentazioni interne o esterne ed in generale in tutte le situazioni nelle quali Sintexcal può dimostrare flessibilità, tempestività ed efficacia.





SINTEXCAL SPA

Società Unisoggettiva

Via G. Finati, 47 Loc. Cassana - 44124 Ferrara
Tel. +39 0532 738111 - Fax +39 0532 738200
www.sintexcal.com - info@sintexcal.com